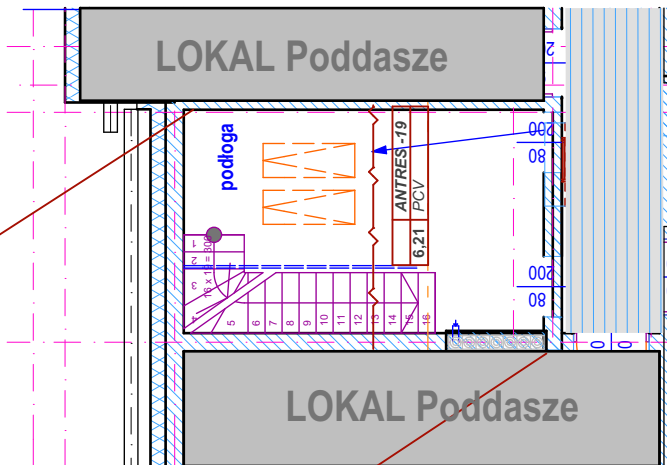
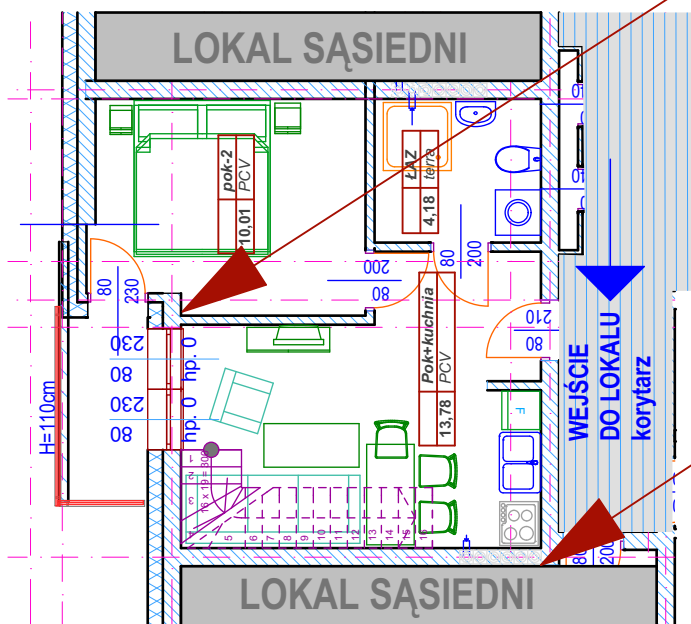


**POZIOM GÓRNY - 4 PIĘTRO**



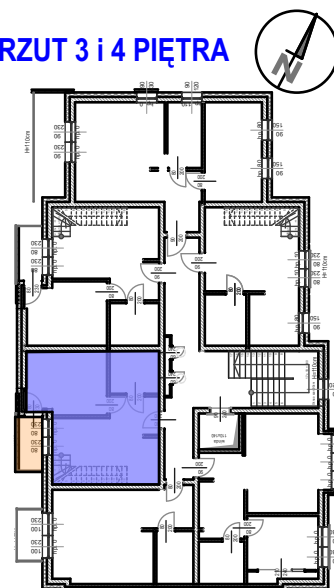
**POZIOM DOLNY - 3 PIĘTRO**



**mieszkanie**



**RZUT 3 i 4 PIĘTRA**



**WIDOK BUDYNKU - ZACHODNI od północy**



Dane :

**19**

**M-1BP  
36,8 m<sup>2</sup>**

**27,8**

**+Antresola 6,12 (11,44 podłoga)  
+ schody 2,9 = 36,8 m<sup>2</sup>**

Investor :

**STB Sp z o.o.  
74-300 Myślibórz ul. Królewicka 45**

**BUDYNEK WIELORODZINNY  
74-300 Myślibórz ul. W. Pileckiego nr-10A**

Nazwa rysunku

**FOLDER  
Mieszkanie  
Nr-19 +  
antresola**

Nr. rysunku

**M19**

Data:  
10.2024r